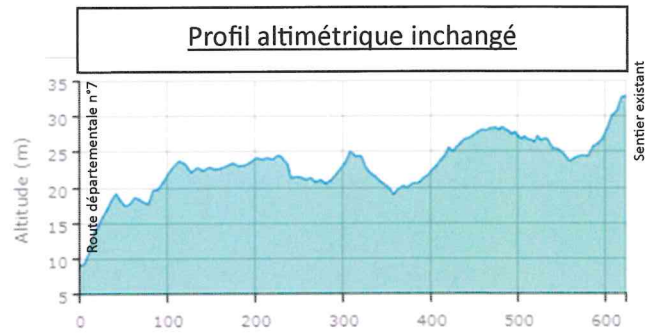


Commune de Kerlaz - Création d'un cheminement piéton le long du littoral Pose de piquets et de grillage à mouton et grillage 3 fils et d'une passerelle au-dessus du ravin





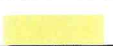



Le cheminement piéton ne modifiera pas le terrain naturel (Cote TN = Cote projet).

Les seuls travaux réalisés pour sa création seront des opérations de débroussaillage et d'ouverture de talus



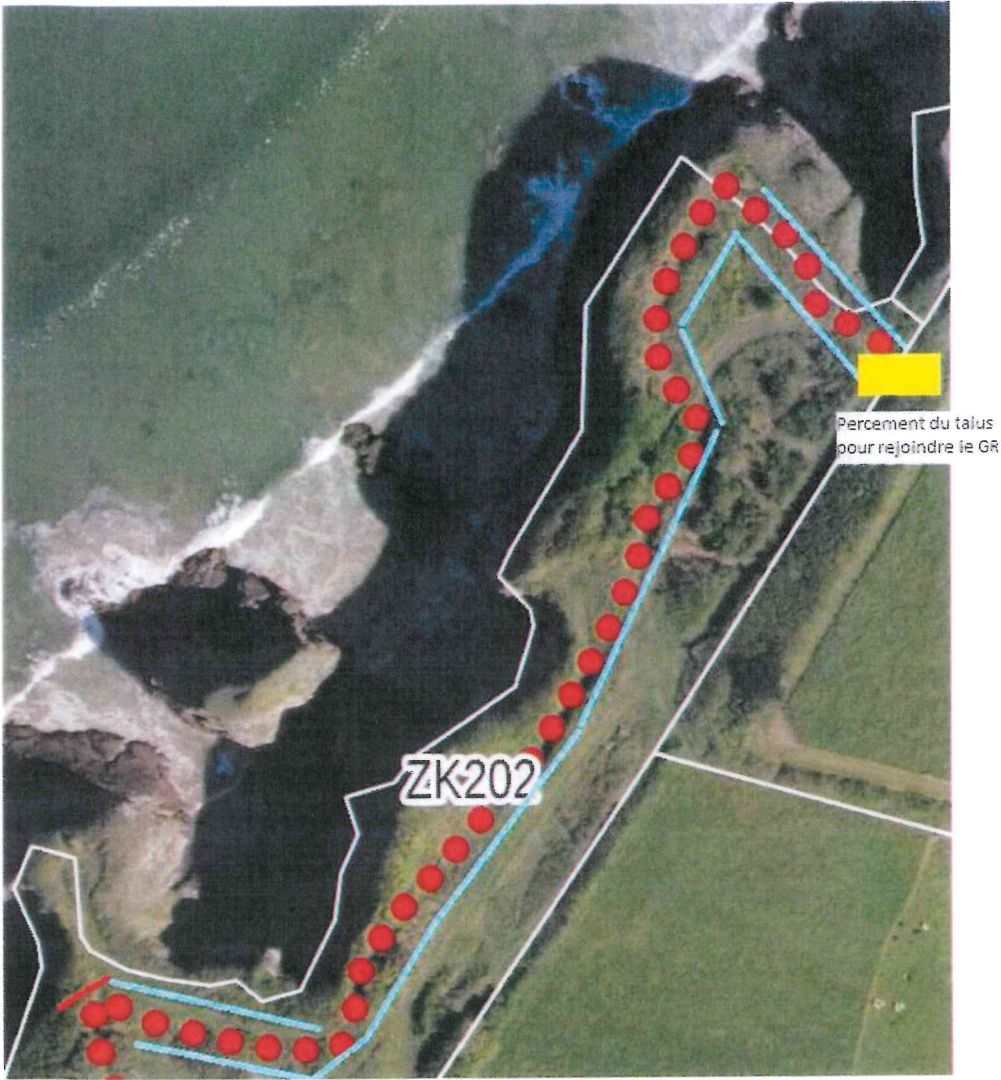




	Grillage rigide 160 cm . 100 mètres linéaire	①
	Fossé étanche permettant l'écoulement des eaux de ruissellement vers le chemin creux	60 mètre linéaire
	Grillage maille carrée type grillage à mouton + piquets bois (120 cm) . 400 mètres linéaire	②
	Barrière agricole (2 unités en vis à vis) . Environ 3 mètres de large	
	Passerelle (1) . environ 10 mètres	③
	Portillons. 100 cm. 5 unités	④
	Clôture trois fils + piquets bois 250 mètres linéaire	⑤
	Percement du talus pour rejoindre le GR	

05/06/2023

Localisation indicative des aménagements à prévoir – commune de Kerlaz



05/06/2023





1- Panneau grillage rigide



2- Grillage à mouton



3- Passerelle



4- Portillons



5- Clôture 3 fils